



MLADI I
TRŽIŠTE RADA

-

IZAZOVI I
PERSPEKTIVE

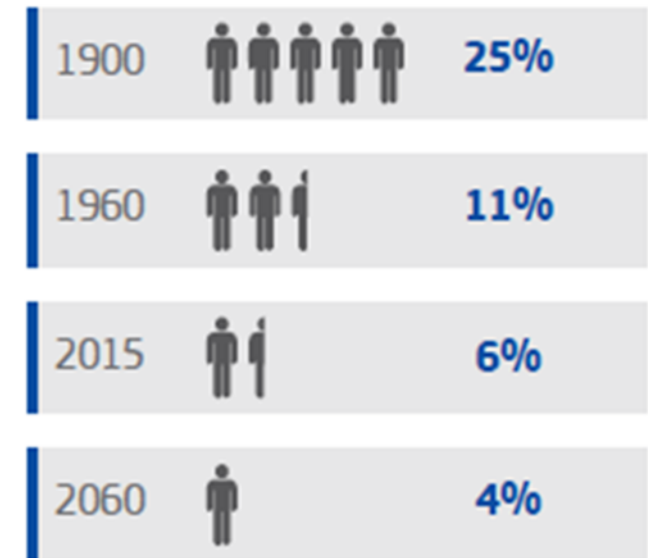


Budućnost Europe

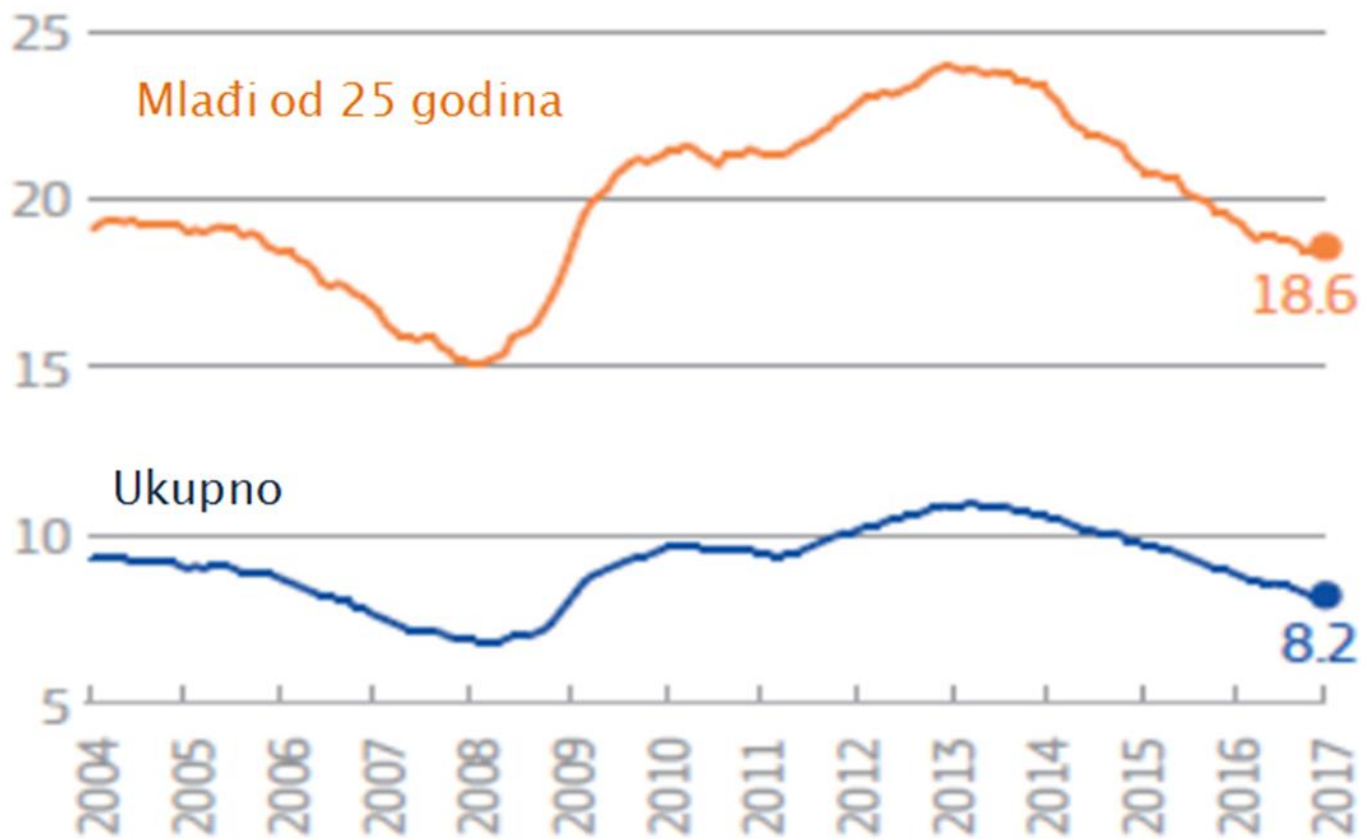
Udio BDP-a Europe u globalnom BDP-u pada

	2004	2015	
Sjedinjene Američke Države	28%	24%	↓
EU 27	26%	22%	↓
Japan	11%	6%	↓
Ujedinjeno Kraljevstvo	5%	4%	↓
Kina	5%	15%	↑
Kanada	2%	2%	→
Meksiko	2%	2%	→
Brazil	<2%	2%	↑
Indija	<2%	3%	↑
Ostatak svijeta	18%	21%	↑

Udio Europljana u svjetskom stanovništvu



Nezaposlenost u EU29



Izvor: Europska komisija

5 SCENARIJA EUROPSKE BUDUĆNOSTI

- 1) **“Ne odustajemo”** - fokus na provedbu i poboljšavanje postojećih reformskih planova
- 2) **“Samo jedinstveno tržište”** – sve osim jedinstvenog tržišta se prepušta državama članicama na odluku
- 3) **“Oni koji žele više, čine više”** – model Europe više brzina – one EU članice koje žele jačaju suradnju i integraciju (obrana, sigurnost, socijalna pitanja, itd.)
- 4) **“Činiti manje, ali učinkovitije”** - EU27 usmjerava se na bolje i brže ostvarenje rezultata na odabranim područjima, a čini manje u domenama u kojima se smatra da nema dodanu vrijednost
- 5) **“Zajedno činimo mnogo više”** - članice odlučuju dijeliti više ovlasti, resursa i odlučivanja na svim razinama

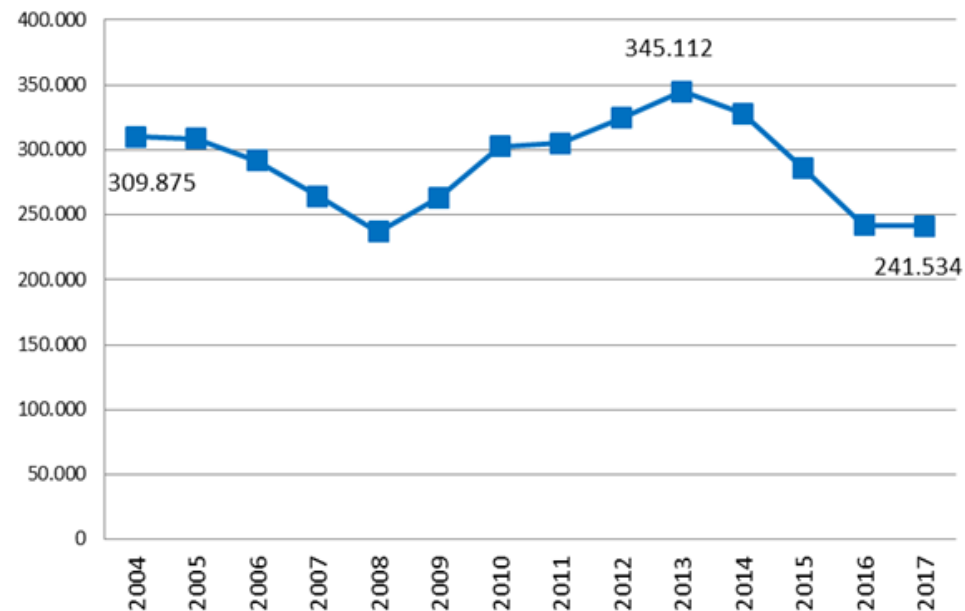
Kretanje BDP-a u Hrvatskoj

2004	3,8	↑
2005	4,3	↑
2006	4,8	↑
2007	5,5	↑
2008	2,4	↑
2009	-6	↓
2010	-1,2	↓
2011	0	→
2012	-2	↓
2013	-0,9	↓
2014	-0,4	↓
2015	1,6	↑
2016*	2,9	↑
2017**	3,1	↑

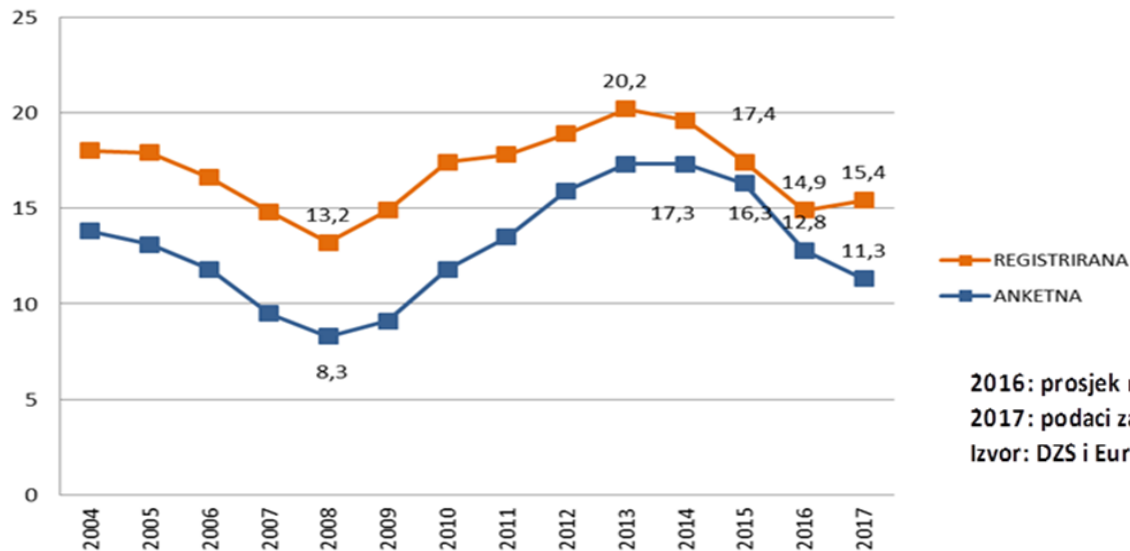
* 2016- prva procjena DZS-a

** 2017- projekcija Europske komisije

Broj nezaposlenih u Hrvatskoj



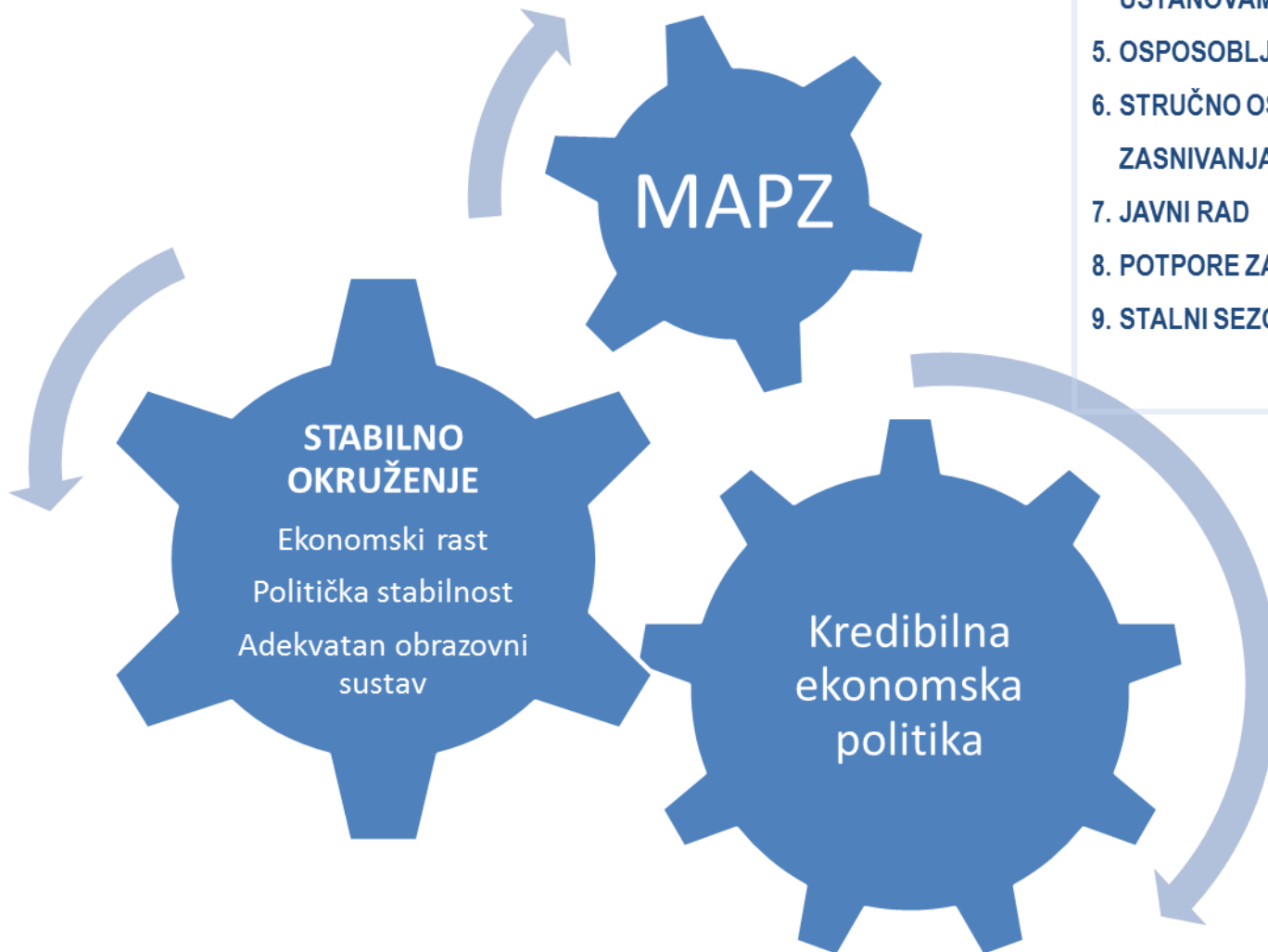
Stope nezaposlenosti u Hrvatskoj



2016: prosjek mjesečnih stopa

2017: podaci za 1. mjesec

Izvor: DZS i Eurostat



Mjere APZ

1. POTPORE ZA ZAPOŠLJAVANJE
2. POTPORE ZA USAVRŠAVANJE
3. POTPORE ZA SAMOZAPOŠLJAVANJE
4. OBRAZOVANJE NEZAPOSLENIH U OBRAZOVNIM USTANOVAMA
5. OSPOSOBLJAVANJE NA RADNOM MJESTU
6. STRUČNO OSPOSOBLJAVANJE ZA RAD BEZ ZASNIVANJA RADNOG ODNOSA
7. JAVNI RAD
8. POTPORE ZA OČUVANJE RADNIH MJESTA
9. STALNI SEZONAC

- S 41 mjere - smanjeno na 9 mjera
- Niz mjera aktivne politike zapošljavanja kojima se potiče zapošljavanje, usavršavanje, stručno osposobljavanje za rad, osposobljavanje na radnom mjestu, sezonsko zapošljavanje, očuvanje radnih mjesta kod poslodavaca koji su u poteškoćama te uključivanje u programe javnih radova specifičnih ciljanih skupina
- **Glavni ciljevi:** zapošljavanje, podizanje razine zapošljivosti, uvažavanje specifičnih potreba osoba u nepovoljnom položaju
- **Glavne ciljane skupine:** nezaposlene osobe, mladi, dugotrajno nezaposlene osobe, osobe starije od 50 godina i osobe s invaliditetom
- Financijske potpore i novčane pomoći u većem iznosu
- Programi obrazovanja i usavršavanja u fokusu



KOMBINACIJE MJERA



Od mjere
do karijere.

SAŽETAK

- 9 mjera
- 6 za nezaposlene i 3 za zaposlene
- 5 od 9 mjera su mjere za usavršavanje i obrazovanje
- programi financiranja, obrazovanja i usavršavanja
- mogućnost kombiniranja



POTPORE ZA ZAPOŠLJAVANJE

ŠTO?

Državne potpore koje se dodjeljuju s ciljem poticanja zapošljavanja nezaposlenih osoba

TKO?

- a) osobe bez staža osiguranja
- b) osobe s radnim stažem (dugotrajno nezaposlene osobe, osobe starije od 50 i posebne skupine nezaposlenih, mladi 30+)
- c) osobe s invaliditetom
- d) bivši polaznici stručnog osposobljavanja za rad bez zasnivanja radnog odnosa

KOLIKO?

12 mjeseci

KAKO?

Poslodavcu se sufinancira trošak rada osobe koju zapošljava (do 50% godišnjeg troška bruto II plaće radnika ili 75% za osobe s invaliditetom)

2016.

Smanjen broj mjera s 10 na 1 kako bi bile jasnije i pristupačnije korisnicima



Od mjere
do karijere.



POTPORE ZA USAVRŠAVANJE

ŠTO?

Osposobljavanje zaposlenika kod poslodavaca zbog promjena proizvodnih procesa, prelaska na nove tehnologije ili nedostatka kvalificirane radne snage

TKO?

- Novozaposlene osobe ukoliko se zapošljavaju u razdoblju od najmanje 12 mjeseci
- Zaposlene osobe s ciljem podizanja konkurentnosti postojeće radne snage ukoliko su u radnom odnosu na neodređeno vrijeme
- Zaposlene osobe kojima prijeti gubitak radnog mjesta zbog promjene proizvodnog programa, uvođenja novih tehnologija i viših standarda

KOLIKO?

najduže 6 mjeseci

KAKO?

Poslodavcu se dodjeljuju sredstva na temelju izrađenog troškovnika usavršavanja, sufinancira se do 70% troškova usavršavanja, a najviše do 15.000,00 kn po polazniku

2016.

Smanjen broj mjera s 3 na jednu kako bi bile jasnije i pristupačnije korisnicima



Od mjere
do karijere.



2

POTPORE ZA SAMOZAPOŠLJAVANJE

ŠTO?

Sufinanciranje troškova otvaranja i rada poslovnog subjekta nakon razrade poduzetničke ideje sa savjetnikom

TKO?

Nezaposlene osobe prijavljene u evidenciju Zavoda

KOLIKO?

12 mjeseci

KAKO?

- a) Potpora za samozapošljavanje iznosi do 35.000 kn, odnosno do 45.000 kn u slučaju da se ista kombinira sa stručnim osposobljavanjem za rad
- b) Otvaranje obrta ili slobodne profesije (do dvije osobe) iznosi do 70.000 kn
- c) Udruživanje u zadruge (do 5 osoba) iznosi do 175.000 kn
- d) Udruživanje u trgovačka društva (do 4 osobe) iznosi do 140.000 kn

2016.

Povećan iznos subvencije i uvedena mogućnost da osobe koje su se samozaposlile mogu koristiti stručno osposobljavanje za rad bez zasnivanja radnog odnosa za jednu ili dvije osobe teudruživanje u obrte, trgovačka društva ili zadruge



Od mjere
do karijere.



OBRAZOVANJE NEZAPOSLENIH

ŠTO?

Povećanje razine zapošljivosti nezaposlenih osoba te usklađivanje njihovih kvalifikacija s potrebama na lokalnom tržištu rada kroz programe stručnog osposobljavanja, prekvalifikacije ili usavršavanja u obrazovnim ustanovama

TKO?

Nezaposlene osobe prijavljene u evidenciju Zavoda

KOLIKO?

Prosječno 6 mjeseci

KAKO?

Obrazovnoj ustanovi: 100% troškova obrazovanja

Zdravstvenoj ustanovi: Troškovi liječničkih pregleda

Polazniku: Novčana pomoć, troškovi prijevoza za dane provedene na obrazovanju, troškovi osiguranja i posebni doprinos za zaštitu zdravlja na radu

2016.

Novčana pomoć povećana, racionalnije korištenje troškova prijevoza polaznika i omogućavanje pokrivanja troška prijevoza osobama koje nemaju organizirani javni prijevoz



Od mjere
do karijere.

OSPOSOBLJAVANJE NA RADNOM MJESTU

ŠTO?

a) Osposobljavanje na radnom mjestu s ciljem stjecanja potvrde poslodavca

Osposobljavanje nezaposlenih osoba kod poslodavca u radnom okruženju uz osigurano mentorstvo za stjecanje praktičnih znanja i vještina potrebnih za obavljanje poslova određenog radnog mjesta

TKO?

Nezaposlene osobe sa najviše završenom srednjom školom koje nemaju radno iskustvo za obavljanje poslova za koja će se osposobljavati

ŠTO?

b) Osposobljavanje na radnom mjestu s ciljem stjecanja javne isprave o osposobljenosti

Osposobljavanje nezaposlenih osoba kod poslodavca u suradnji s obrazovnim ustanovama za stjecanje praktičnih znanja i vještina potrebnih za obavljanje poslova određenog radnog mjesta

TKO?

Nezaposlene osobe bez kvalifikacija ili sa završenom osnovnom školom koje nemaju radno iskustvo za obavljanje poslova određenog radnog mjesta



Od mjere
do karijere.



OSPOSABLJAVANJE NA RADNOM MJESTU

KOLIKO?

Do 6 mjeseci

KAKO?

Poslodavcu: trošak mentorstva (a+b) , trošak teorijske nastave u obrazovnoj ustanovi (b), trošak polaganja ispita o osposobljenosti (b) i trošak liječničkog pregleda (a+b)

Polazniku: novčanu pomoć u visini minimalne plaće umanjene za doprinose za obvezna osiguranja, troškovi prijevoza, troškovi osiguranja i posebni doprinos za zaštitu zdravlja na radu (isto za a i b)

2016.

Povećan broj korisnika koji će nakon korištenja ove mjere dobiti potvrdu poslodavca, odnosno javnu ispravu o osposobljenosti



Od mjere
do karijere.



STRUČNO OSPOSOBLJAVANJE ZA RAD BEZ ZASNIVANJA RADNOG ODNOSA

ŠTO?

Mjera koja je usmjerena mladim osobama s ciljem stjecanja iskustva i/ili formalnog uvjeta za pristupanje stručnom/majstorskom ispitu

TKO?

Nezaposlene osobe do navršениh 30 godina života radi stjecanja:

- a) Radnog iskustva
- b) Radnog iskustva i polaganja majstorskog ili stručnog ispita pri komorama
- c) Radnog iskustva i polaganja stručnog i državnog ispita

KOLIKO?

12 odnosno 24 mjeseca



Od mjere
do karijere.

STRUČNO OSPOSOBLJAVANJE ZA RAD BEZ ZASNIVANJA RADNOG ODNOSA

KAKO?

Poslodavcu: uplata obveznih doprinosa mirovinskom osiguranju, uplata obveznih doprinosa zdravstvenom osiguranju i trošak obrazovanja ukoliko postoji.

Polazniku:

- a) isplaćuje Zavod: novčana pomoć visini minimalne plaće i trošak polaganja stručnog/majstorskog ispita
- b) isplaćuje poslodavac: trošak prijevoza

2016.

Bolja usmjerenost mjere na mlade osobe bez radnog iskustva u zvanju za koje su se obrazovale, omogućeno korištenja mjere osobama koje su završile srednjoškolsko obrazovanje u četverogodišnjem trajanju i u privatnom sektoru, povećan iznos novčane pomoći, uključivanje poslodavca u sudjelovanju u trošku mjere, omogućeno uključivanja polaznika u kratkotrajne programe obrazovanja za vrijeme trajanja stručnog osposobljavanja i omogućeno pokrivanje troškova stručnog ili majstorskog ispita od strane Zavoda



Od mjere
do karijere.

JAVNI RAD

ŠTO?

Provodi se s ciljem aktivacije nezaposlenih osoba na društveno korisnim poslovima nekonkurentnima postojećem gospodarstvu te njihove motivacije za daljnje uključivanje na tržište rada

TKO?

Dugotrajno nezaposlene osobe, osobe s invaliditetom, osobe u nepovoljnom položaju na tržištu rada, mlade osobe

1. skupina:

dugotrajno nezaposlene osobe, osobe s invaliditetom, osobe u nepovoljnom položaju na tržištu rada, mlade osobe, osobe starije od 50 godina bez obzira na duljinu prijave u evidenciju

2. skupina:

korisnici zajamčene minimalne naknade prijavljene u evidenciju nezaposlenih

3. skupina

osobe starije od 50 godina prijavljene u evidenciju kraće od 6 mjeseci, osobe starije od 29 godina prijavljene u evidenciju od 12 do 36 mjeseci



Od mjere
do karijere.



JAVNI RAD

KOLIKO?

- do 6 mjeseci u punom radnom vremenu
- do 9 mjeseci, na način da se prvih 6 mjeseci odradi u punom radnom vremenu, a ostala 3 mjeseca u nepunom radnom vremenu uz mogućnost obrazovanja
- do 9 mjeseci u nepunom radnom vremenu – za korisnike zajamčene minimalne naknade po Zakonu o socijalnoj skrbi uz mogućnost obrazovanja

KAKO?

- Za osobe iz ciljane skupine 1.: 100 % troška minimalne bruto plaće.
- Za osobe iz ciljanih skupina 2 i 3.: 50% troška minimalne bruto plaće i troškovi prijevoza za dane provedene na javnom radu.

2016.

Smanjen broj mjera (s 14 na 1) kako bi bile jasnije i pristupačnije korisnicima, usmjeravanje mjere na osobe u najnepovoljnijem položaju na tržištu rada, omogućeno korištenje javnog rada korisnicima zajamčene minimalne naknade bez ukidanja iste, standardizacija načina ocjenjivanja programa javnog rada i omogućeno uključivanje u obrazovanje za vrijeme trajanja javnih radova



Od mjere
do karijere.



POTPORE ZA OČUVANJE RADNIH MJESTA

ŠTO?

Potpore za stjecanje potrebnih znanja i vještina radnika kojeg je potrebno pripremiti za tržište s obzirom na potencijalni gubitak radnog mjesta, zbog privremenih poteškoća poslodavaca

TKO?

- a) Radnici zaposleni kod poslodavca koji je zbog privremenog pada poslovnih aktivnosti i/ili ostvarenog gubitka u poslovanju izradio program za očuvanje radnih mjesta
- b) Radnici stariji od 50 godina zaposleni kod poslodavca u poteškoćama ili koji zbog svojih osobnih radnih i drugih karakteristika ne mogu u potpunosti ispunjavati zahtjeve radnog mjesta.

KOLIKO?

Do 12 mjeseci

KAKO?

- a) Potpora za skraćivanje radnog vremena - razmjerni dio iznosa plaće (najviše do 40%)
- b) Potpora za obrazovanje ili osposobljavanje radnika u ukupnom trošku

2016.

Provedba kroz mjere aktivne politike zapošljavanja, a ne temeljem Zakona o potporama za očuvanje radnih mjesta. Pojednostavljenje kriterija, proširenje

ciljane skupine na starije radnike
i olakšana primjena mjere



Od mjere
do karijere.

8

STALNI SEZONAC

ŠTO?

Financijska podrška radnicima koji rade u sezoni te jedan dio godine nemaju osiguranu plaću niti kontinuitet prijave na mirovinsko osiguranje

TKO?

Radnici koji su kontinuirano radili najmanje 6 mjeseci kod istog poslodavca i koji će kod poslodavca raditi još najmanje 1 sezonu

KOLIKO?

6 mjeseci

KAKO?

Poslodavcu: 100% troška produženog osiguranja za prva 3 mjeseca, a sljedeće razdoblje 50% produženog osiguranja

Osoba: Novčana pomoć za najviše 6 mjeseci produženog mirovinskog osiguranja, a najviše u visini 70% iznosa prosječne plaće isplaćene u gospodarstvu RH za prvih 90 dana, a 35% za preostalo razdoblje

2016.

Visina iznosa naknade stalnim sezoncima limitirana, pojednostavljen uvjet za korištenje (obveza zadržavanja u zaposlenosti jednu, a ne tri sezone)



Od mjere
do karijere.



HVALA NA POZORNOSTI!



MINISTARSTVO RADA
I MIROVINSKOGA SUSTAVA



Europska unija
"Zajedno do fondova EU"



EUROPSKI STRUKTURNI
I INVESTICIJSKI **FONDOVI**



E UČINKOVITI
S LJUDSKI
F POTENCIJALI